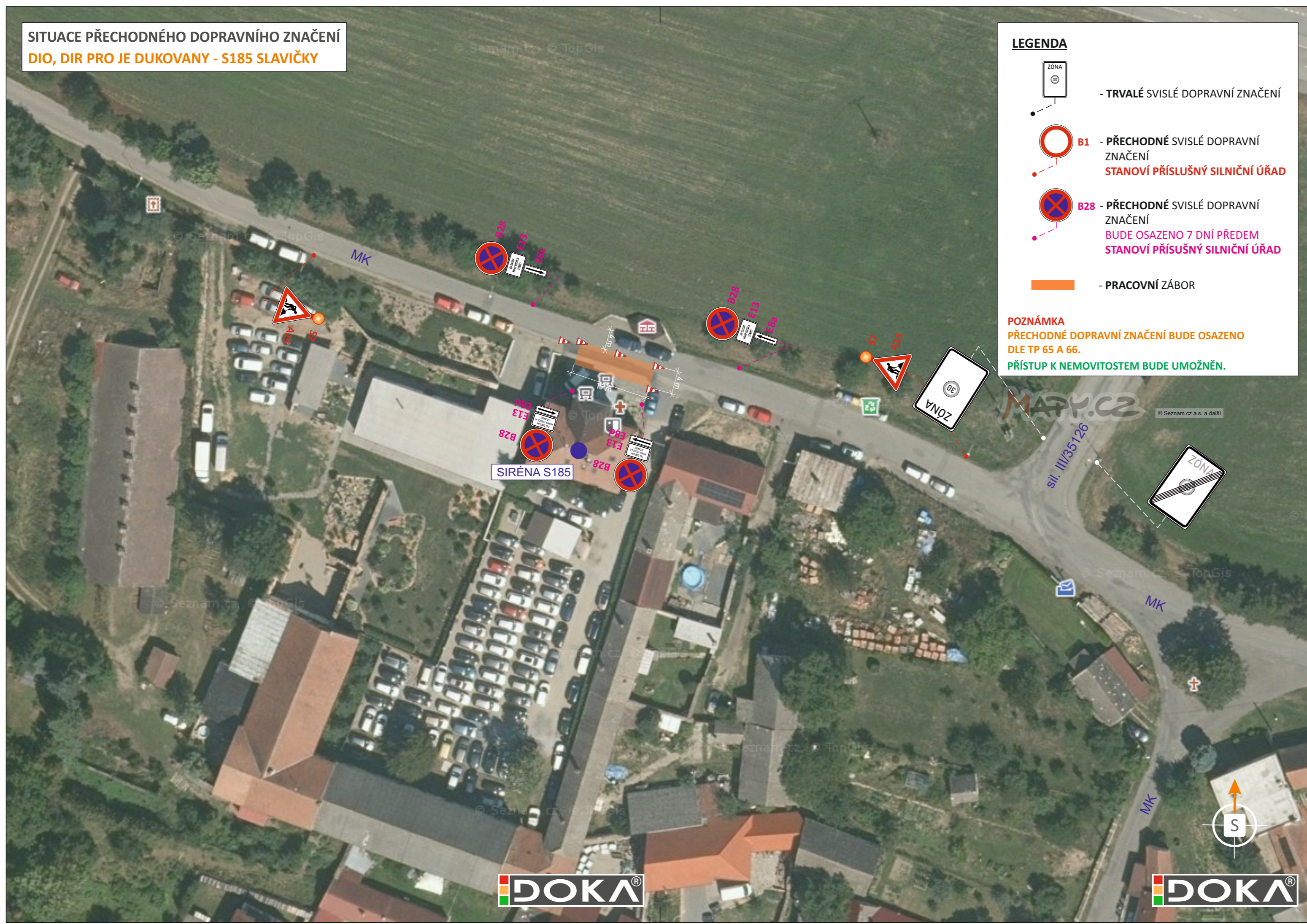


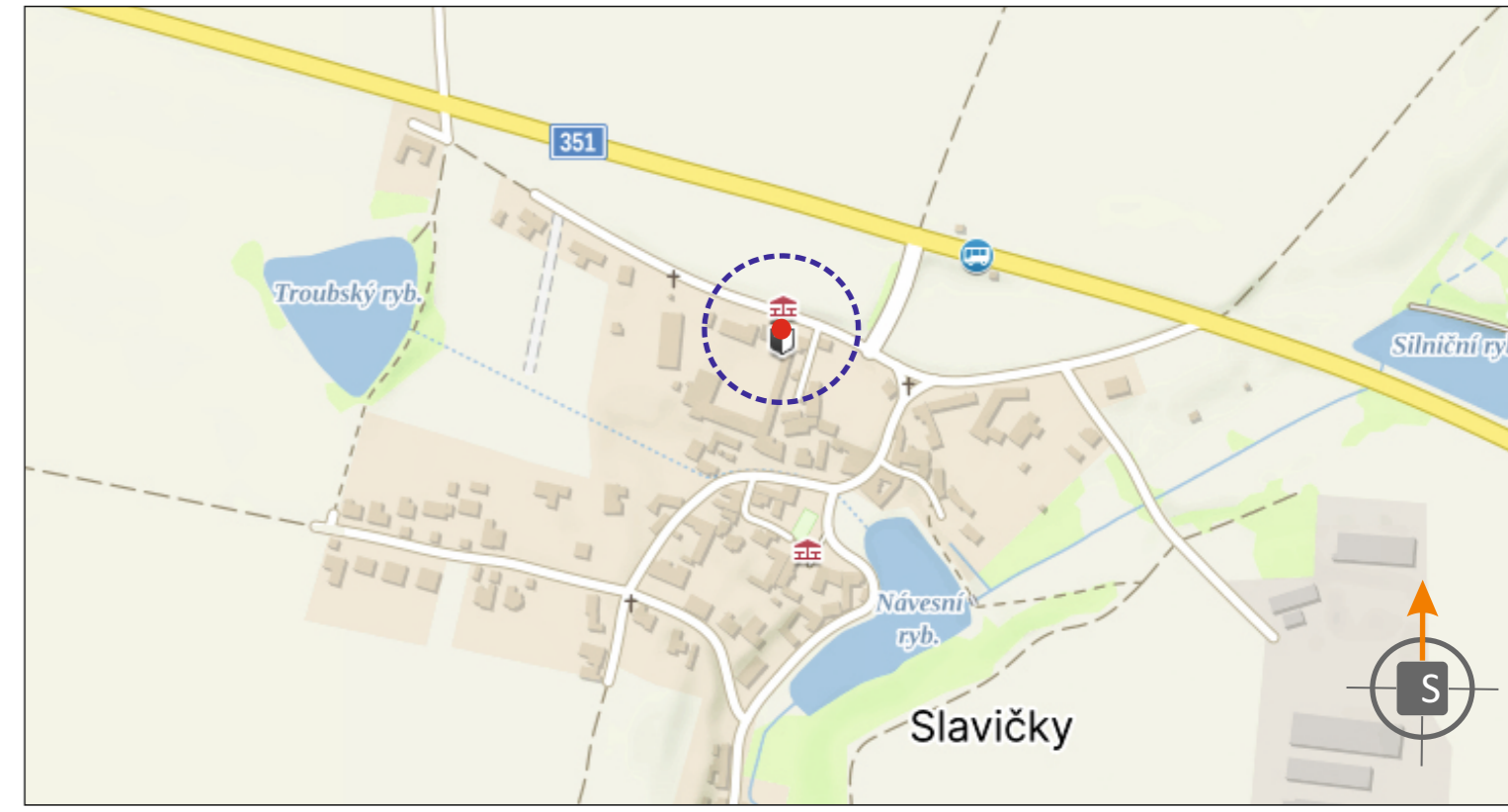
SITUACE PŘECHODNÉHO DOPRAVNÍHO ZNAČENÍ
DIO, DIR PRO JE DUKOVANY - S185 SLAVIČKY



LEGENDA

- TRVALÉ SVISLÉ DOPRAVNÍ ZNAČENÍ
- B1 - PŘECHODNÉ SVISLÉ DOPRAVNÍ ZNAČENÍ
STANOVÍ PŘÍSLUŠNÝ SILNIČNÍ ÚŘAD
- B28 - PŘECHODNÉ SVISLÉ DOPRAVNÍ ZNAČENÍ
BUDE OSAZENO 7 DNÍ PŘEDEM
STANOVÍ PŘÍSLUŠNÝ SILNIČNÍ ÚŘAD
- PRACOVNÍ ZÁBOR

POZNÁMKA
 PŘECHODNÉ DOPRAVNÍ ZNAČENÍ BUDE OSAZENO DLE TP 65 A 66.
 PŘÍSTUP K NEMOVITOSTEM BUDE UMOŽNĚN.



POTVRZENÍ PLATNOSTI DOKUMENTACE:
 POLICIE ČESKÉ REPUBLIKY - DOPRAVNÍ INSPEKTORÁT TŘEBÍČ:

DOKA **JIŽ VÍCE NEŽ 40 LET PRO VÁS NA ZNAČKÁCH**

- Svislé dopravní značení
- Vodorovné dopravní značení
- Provizorní dopravní značení
- Projektování dopravního značení

ZODPOVĚDNÝ PROJEKTANT	Bc. Jakub LACH		DOKA, s.r.o. Na návsi 11/5, Holásky, 620 00 Brno IČ: 63471752, DIČ: CZ63471752 e-mail: info@dokadz.cz www.dokadz.cz mob.: 603 881 905
VYPRACOVAL	Bc. Denisa STEHLÍKOVÁ		
KRESLIL	Bc. Denisa STEHLÍKOVÁ		
KONTROLOVAL	Bc. Matěj ČERVENÁK		
KRAJ: VYSOČINA	OKRES: TŘEBÍČ	KÚ: SLAVIČKY	DATUM: 3/2026 FORMÁT: 3x A4 MĚŘÍTKO: ----- ÚČEL: RDS ARCHIVNÍ ČÍS.: 2026042 ČÍS. SOUPRAVY: ----- ČÍS. PŘÍLOHY: -----
NÁZEV VÝKRESU: SITUACE PŘECHODNÉHO DOPRAVNÍHO ZNAČENÍ			